

# HIRAO NEWS

10月号  
2019.10.19  
発行

## 波倉防災林 完成しました!



### < 工事名 >

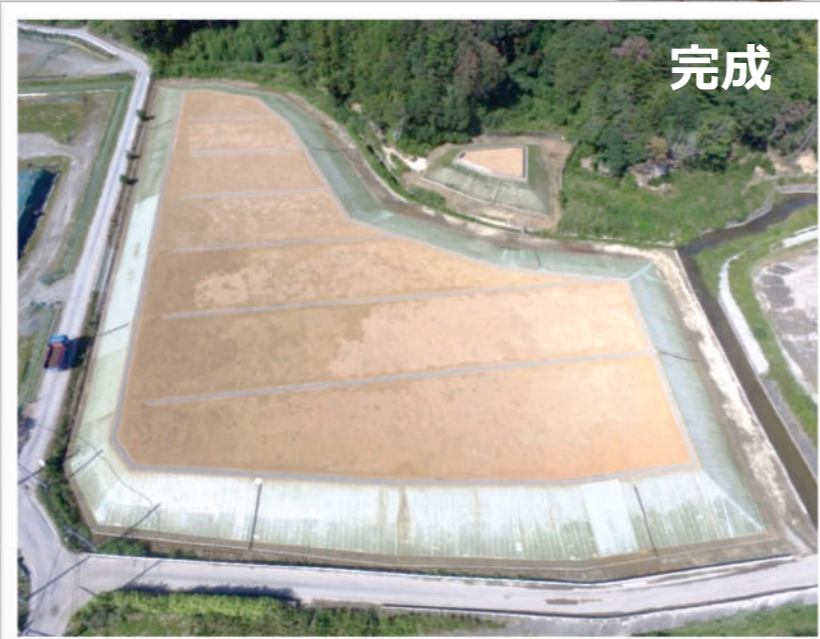
防災林造成（復興創生）2904工事

### < 工期 >

平成30年12月5日～令和1年9月30日

### < 工事概要 >

- 公設土取場の伐採後、土砂を運搬し
- 防災林の盛土をする工事。
- 盛土の上面1mは生育に適した購入土を盛土します。



### 公設土取場とは?

発注者が指定した盛土に使用する土砂の採取場所のことです。

## < 施工の流れ >



公設土取場伐木処理状況

発注者が指定する土取場にて立会いし、土砂を採取する場所を確認します。指定された場所に立木があったので、伐採から始めます。



掘削積込状況

伐採が終わり盛土する箇所の準備が終了したら土取場から土砂を掘削してダンプトラックで運搬します。



盛土状況

バックホーやブルドーザーを使用して、土取場から運んできた土砂を敷き均します。



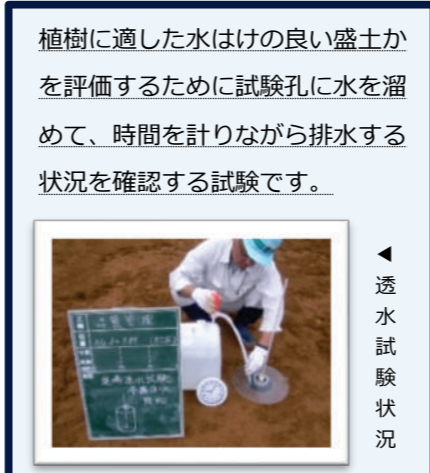
購入土盛土

植樹に適する材料を選定・購入しバックホーやブルドーザーで根の生育を助長するため、できるだけ柔らかく敷き均します。



礫暗渠工(れきあんきょう)

盛土表面に雨水などが溜まり植樹の生育に悪影響が出ないように排水工を設置します。



植樹に適した水はけの良い盛土かを評価するために試験孔に水を溜めて、時間を計りながら排水する状況を確認する試験です。

透水試験状況



▶放射能pH測定

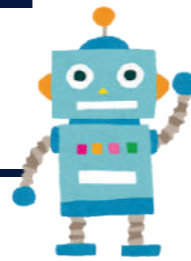
購入した土砂等が放射能含有量の規定値以上になっていないか確認する試験です。また、生育に適したpHになっているか測定します。



植樹の根の生育を促進できるように盛土されているか、硬さを確認する試験です。

土壌貫入量試験

# ロボテス滑走路 進捗状況紹介!



No.2



無人飛行機を用いて、南相馬市にあるロボットテストフィールドと浪江町にあるロボットテストフィールド間での長距離飛行試験を行うための施設を作る工事だよ。滑走路の長さは400mなんだって。実際歩いてみると、400mは約5分かかるらしいヨ!

▼ 完成予想図



路床整形 (9月27日現在)

▼ 進捗状況現場写真



①



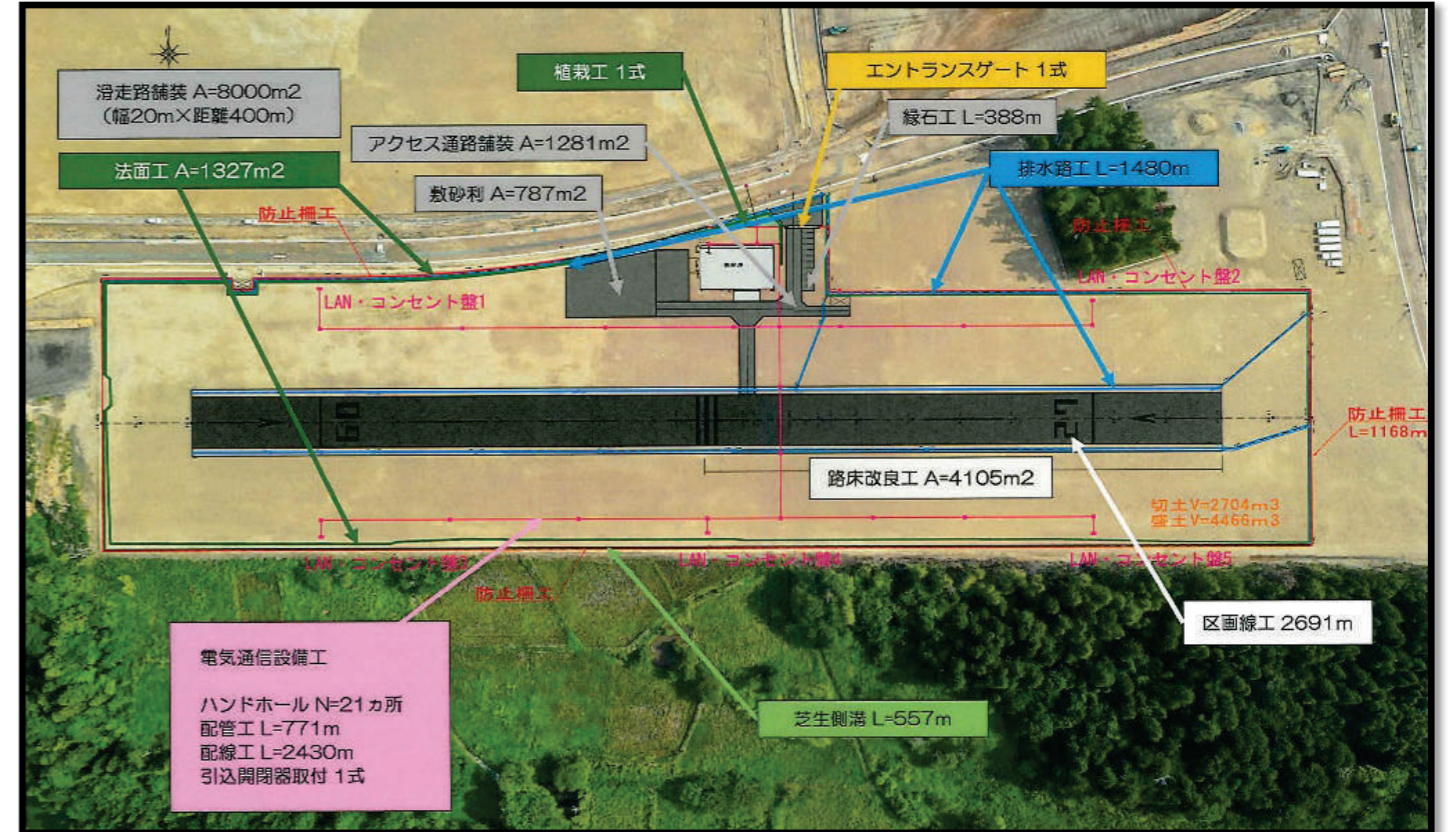
②



③



④



工事名: 福島ロボットテストフィールド

滑走路等整備(棚塩工区)工事

工期: 平成31年3月26日~令和2年1月31日

## ＜ 進捗状況と工事内容 ＞

### ①排水構造物工

敷地内に降った雨水を排水する施設を作る。  
 現在、835m/1480mまで完了。

### ②電気通信設備工

施設内に電力を供給する地下配管の設置。  
 現在、ハンドホール20カ所・配管工770m完了。  
 配線工2430m施工予定。

### ③路床掘削

掘削土量約1700m<sup>3</sup>。現地盤から路床安定処理を行う地盤の高さまで掘削する作業。

### ④路床安定処理工

施工面積約9300m<sup>2</sup>。軟弱地盤でセメントと土を混合し、地盤支持力を確保するための作業。

ハンドホールとは?

ケーブルの接続工事及び接続部保護のために地中に埋設する地中箱のことです。



## 永年勤続表彰

▼ 表彰式の様子



10月1日に創業63周年を迎えました。

また、永年勤続者の表彰も執り行われました。

本社・支店・福島 合計17名

受賞された皆さん、おめでとうございます!

## 編集後記

季節の変わり目で風邪をひかないように注意しましょう。

また、自然災害も増えていますので安全にも気を付けてください。

## 来月の行事日程

11/1 安全祈願祭

11/6 安全衛生委員会