

# HIRAO NEWS



'20.5月号 -Vol.9-

## 3月竣工現場紹介 ～第3弾～

これまで3月竣工の現場紹介を  
しましたが、今回で終了となります。  
全6現場の紹介をさせていただきました！  
インタビューにご協力いただき、  
ありがとうございました！



着工前



完成

### 現場担当にインタビュー！

Q -どの作業工程が一番大変でしたか？

A 全体的に各作業工程の下請けの乗込時期、  
終了時期などの調整が大変でした。  
1つの下請けの作業工程に調整が  
発生すると全体がずれてしまい、  
また最初から工程調整をしなければ  
いけませんでした。



転落防止柵(単管手摺)に  
蛍光スプレーを塗布し、  
作業員たちが見やすい  
ようにしました。

### 見える化運動とは？

Q -現場で工夫した点はなんですか？

A 主要材料である鉄筋の錆を取り除いたり、  
現場で見える化運動を実施したりしました。

カラーコーンに掘削中の  
文字が表示されていますね！  
各エリアの作業状況を明示  
して、一目で分かるような  
工夫がされています。



Q -最後に一言お願いします！

A 2年間という長い施工期間でした。  
雨、台風、河川の増水など現場への影響もありましたが、  
無事故で竣工を迎えることが出来ました。次工事に際しても無事故で施工を継続していきます。

## 浪江橋梁

No.1

工事名 > 町道一里檀大町線橋梁整備工事(下部工)

工期 > 平成30年1月9日～令和2年3月27日

工事概要 > 東日本大震災及び津波被害によって被害を受けた、  
上川原橋の撤去と将来の道路計画として  
大町線道路に伴う橋梁下部工工事です。



今回の現場はこちら！ 工事箇所



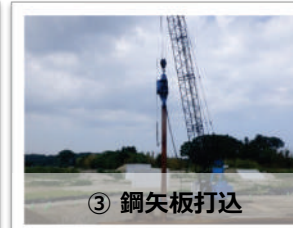
① 作業ヤード盛土

▲ 河川内での作業になるため  
ヤードを造成します。



② 杭基礎

▲ 橋脚橋台の基礎となる杭を  
地中深く施工します。



③ 鋼矢板打込

▲ 下部工を築造するため  
鋼矢板で締め切ります。



④ 掘削

▲ 地上より-8.0mまで  
掘り下げます。



⑤ 杭頭処理

▲ 杭基礎の鉄筋を表します。



⑥ 鉄筋組立

▲ 構造物の鉄筋を組み立てます。



⑦ 型枠組立

▲ 鉄筋組立後、  
型枠を組み立てます。



⑧ コンクリート打設

▲ 型枠組立後、  
圧送ポンプ車にて打設を行います。

この部分が橋の基礎と  
なっていくのですね！



インタビューに答えていただきありがとうございました！

見える化運動の実施は、より安全で効率的な作業につながる良い取り組みですね！



# 請戸住宅団地造成

おつかれ  
さまでした!



今回の現場はこちら!

工事名 > 請戸住宅団地造成工事

工期 > 平成30年10月25日～令和2年3月31日

工事概要 > 東日本大震災及び津波被害により、被害を受けた住宅団地等の復興を目的とした住宅団地を造り、浪江町の活性を図る工事です。

着工前



完成



住宅造成工事は工種が多く、なんと全部で100種以上！その中からいくつかの工種を抜粋して紹介させていただきます。

## 現場担当にインタビュー！

—どの作業工程が一番大変でしたか？

施工場所が別発注の道路工事と隣接しており、仮設道路が他工事の施工帯になっていたため、残土運搬・資材の搬入等の調整が大変でした。

—現場で工夫した点はなんですか？

調整工程会議にドローン撮影した写真を使用し、各隣接工事の進捗状況を共有し、工程調整に役立てた事です。

—最後に一言お願いします！

造成工事は工種が多く、工事が進むほど施工帯が狭くなり工事の進め方に苦労しました。多くの人のご協力のおかげで無事故、無災害で無事 工事を終える事が出来ました。ご協力ありがとうございました。

## インターロッキング舗装とは？

お互いがかみ合うような形のレンガをインターロッキングブロックといい、これらを組み合わせた舗装方法をインターロッキング舗装といいます。



インタビューに答えていただきありがとうございました！

隣接工事と進捗状況の共有をすることで、より正確で安全に工事を進めることができますね！



① 伐採工

▲ 掘削前の準備工として伐採、除根を行います。



② 掘削工

▲ リッパ付のブルドーザーとバックホウで掘削、押土を行う作業です。



③ 法面整形工

▲ 法面を整形する作業です。



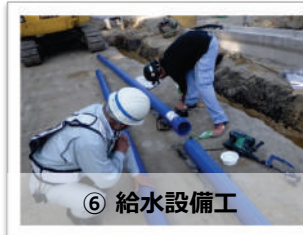
④ 排水構造物工

▲ 敷地内に降った雨水を排水する施設を作る作業です。



⑤ 擁壁工

▲ 宅地用地の確保、安定を目的とした作業です。



⑥ 給水設備工

▲ 水道管、消火栓を布設する作業です。



⑦ 通路設備工

▲ インターロッキング舗装を設置する作業です。



⑧ 中層混合処理工

▲ 調整池築堤盛土を行う前に地盤改良を行い不当沈下等を防止する作業です。



⑨ 調整池工

▲ 雨水を一時的に貯留し、下流河川の洪水負担の増大の軽減を図るものです。

## 編集後記

新型コロナウイルスによる緊急事態宣言が解除されました。新規感染者は減少してきていますが、第二波の可能性もあります。引き続き、外出自粛や予防に努め、感染者がゼロになるよう全員で協力していきましょう！



6/1 安全祈願祭

6/3 安全衛生委員会

来月の行事日程