

# HIRA NEWS

'21.7月号 -Vol.23-

田中・平尾特定建設工事共同企業体

## 双葉道路 完成しました！

現場名：公共災害復旧（再復）工事（改良舗装）

工期：平成31年 3月20日～令和 3年 6月30日

工事内容：東日本大震災で被害を受けた道路の復興のため、改良舗装を行う工事です。

○道路土工 一式、排水構造物工

- ・側溝工 L=565.8m
- ・U型水路工 L=61.6m
- ・1号横断暗渠工 L=9.0m
- ・2号横断暗渠工 L=20.5m
- ・渋江川函渠工 L=11.0m

○舗装工

- ・表層工 A=6,487.2m<sup>2</sup>
- ・歩道表層工 A=2,325.5m<sup>2</sup>

○縁石工 L=588.6m

○防護柵工 L=262.0m



起点から終点



着工前

終点から起点



着工前

起点から終点



完成

終点から起点



完成

## Interview

おつかれ  
さまでした！

—どの作業工程が一番の課題でしたか？

工事場所が海の近くで河川のすぐそばであったため、現場打ちBOXが一番の課題でした。

雨や大潮の影響を受けやすく、幾度も水没し困難な作業でした。

他にも河川工事等が先駆けて工事を行っており、施工する道路を往來するため、各現場との調整に苦労しました。

—現場で工夫した点はどこですか？

施工において課題となった鋼矢板土留め、迂回路の築造等、監督員と密に相談し、了承を得ながら施工したことです。



何度も水没し、本当に大変な作業だったと思います。施工における課題を一つずつ解決し、丁寧に作業を進めたのですね。本当にお疲れ様でした！

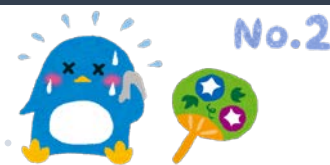


NEXT  
PAGE

未買収地があり、着工できる区間から施工を行い、一部竣工検査を実施しました。

その後、用地に影響しない現場打ちBOX(5000×3000)を施工し、用地解決後(令和2年8月)に本線施工を行いました。

熱中症に注意!



### 1-1. 現場打BOX 施工前



### 1-2. 現場打BOX 生コン打設



### 1-3. 現場打BOX 出来形測定



### 2. 道路BOX取壊し



### 3. ボックス カルバート



### 4. 路床盛土状況



### 5. 舗装工 上層路盤工



### 6. 表層工 舗設状況



### 7. 区画線工 外側線設置状況



完成

取材にご協力いただき、  
ありがとうございました!  
震災で被害を受けた道路の復興工事  
ということで、また一歩復興が進んだ  
ことを嬉しく思います。  
次の工事も無事故無災害で頑張って  
ください!



7月7日～8日に地元の中学校の生徒さんが職場体験に来られました。  
一部ですが、写真を掲載するのでぜひご覧ください!



編集後記

来月の行事日程

8/2 祈願祭

8/4 安全衛生委員会

8/8 山の日

8/9 振替休日